

佐賀県立九州陶磁文化館は、日本磁器発祥の地、有田にあるやきもの専門の博物館で、有田焼や唐津焼をはじめ九州各地の陶磁器を収集・展示しています。

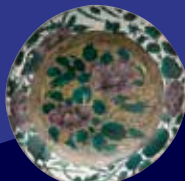
展示室では、九州各地の古陶磁から現代の陶芸家の作品まで幅広いやきものをご覧になれます。常設展の有田焼の歴史[第1展示室]では、波瀾に富んだ有田焼の歩みを分かりやすいストーリーで紹介しています。

柴田夫妻コレクション [第2展示室]

柴田夫妻から寄贈された1万点を超える江戸時代の有田焼の中から約千点を展示



染付吹墨月兎文皿
(1630~1640年代)



色絵牡丹鳥文大皿
(1650年代頃)

九州の古陶磁 [第3展示室]

唐津焼や初期伊万里、柿右衛門様式、鍋島様式などの名品と九州・沖縄の古陶磁を展示



鉄絵文壺
(1590~1610年代)



色絵桜樹文皿
(1700~1720年代)

現代の九州陶芸

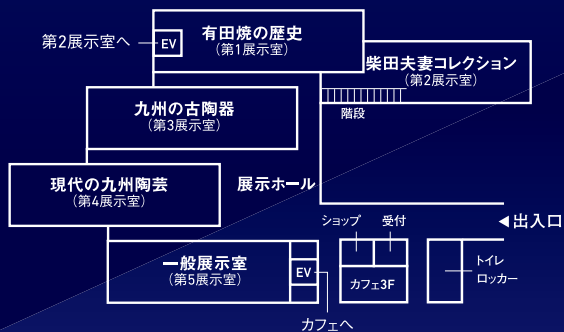
[第4展示室]

九州各地を代表する陶芸家の作品約百点を展示

※特別企画展や展示替のためご覧にならない場合があります。

展示ホール

佐賀県を代表する日本藝術院会員、重要無形文化財保持者(人間国宝)の作品を展示



カフェテラス 営業時間 午前10時~午後3時
江戸時代の古伊万里の器で、コーヒーや紅茶、ケーキを提供しています。



ミュージアムショップ

有田焼の文様をデザインした一筆箋、マグネットなどのグッズや展覧会の図録を販売しています。通信販売も行っています(詳しくはホームページ)。

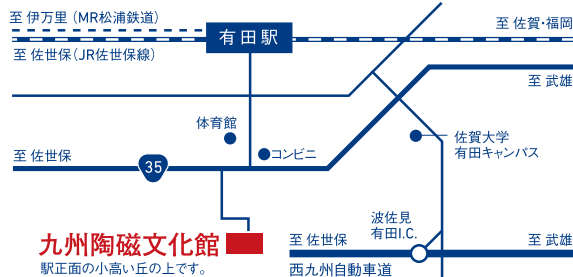


有田焼からくり時計
(展示ホール)

開館時間 午前9時~午後5時 ※入館は午後4時30分まで

休館日 月曜(月曜が休日の場合は直後の平日)
年末年始(12月29日~1月3日)

観覧料 無料 ※特別企画展は、有料の場合があります。



- JR佐世保線、MR松浦鉄道 有田駅から徒歩約12分
- 佐賀空港からリムジンタクシーで約80分(要予約)
- 西九州自動車道 波佐見・有田インターから車で10分
- 無料駐車場 300台



〒844-8585 佐賀県西松浦郡有田町戸約乙3100-1
TEL 0955-43-3681 FAX 0955-43-3324
E-mail: kyuto@pref.saga.lg.jp
URL: <https://saga-museum.jp/ceramic/>

九州陶磁文化館 検索



ホームページ

佐賀県立九州陶磁文化館

KYUSHU CERAMIC MUSEUM

約3万点を収蔵するやきもの専門の博物館
名品とデジタル映像で有田焼の歴史を体感



有田焼の歴史 [第1展示室]

今から約400年前、日本で初めての磁器が有田で誕生しました。ここでは、有田焼の始まりから現在までの約400年の歩みを有田焼の名品とデジタル映像や展示空間とを組み合わせで分かりやすく紹介します。

歴史や文化などテーマごとの7つの部屋を巡りながら有田焼の多彩で壮大なストーリーをお楽しみください。



1 日本磁器の誕生

江戸時代初期に有田一帯で誕生した日本磁器。良質な陶石の存在や佐賀藩による保護と管理を背景に発展していきます。

2 技術の革新

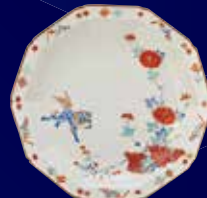
日本初の色絵磁器を生み出し、中国磁器に迫る高品質の製品を生産できるようになりました。



色絵梅牡丹唐草文輪花皿
(1650~1660年代)

3 日本磁器の完成 柿右衛門と鍋島

17世紀後半には、日本磁器の双璧と言われる「柿右衛門様式」と「鍋島様式」が完成します。



色絵唐獅子牡丹文十角皿
(1670~1690年代)



絵付けや焼成の流れに沿って皿形のスクリーンに美しい映像が投影される

4 海を渡る

中国での王朝交代に伴う内乱により中国磁器の輸出が激減すると、代わりに有田焼が世界に広まっていきます。



蒲原コレクション(有田町所蔵)

5 暮らしを彩る

海外輸出が衰退してくると国内に市場を転換していきます。様々な有田焼が江戸の暮らしを彩りました。

6 新時代の幕開け

幕末の開港前夜、本格的に海外市場への再進出を果たした有田焼。新しい有田焼は近代における新たな発展をもたらします。



袖下彩鶏花文大花瓶
(1875~1880年代)

7 今とこれから

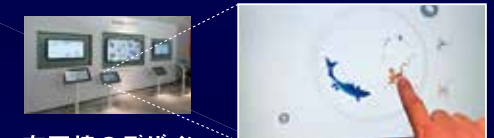
有田焼は歴史の波を越えて400年にわたり継続してきました。伝統的な技を礎に技術革新を進め、暮らしを豊かにする様々な製品を作り出していきます。

テーマ展示コーナー

有田焼ができるまで(色絵磁器の制作工程)

有田焼Q&A

やきもの産地マップ(有田・肥前・九州)



有田焼のデザイン

手元のモニターを操作して、皿の形と文様を選んで自由にオリジナルのデザインを創るコーナーです。自分がデザインしたオリジナルの皿といっしょに写真を撮ることもできます。