

LET'S ENJOY

YOSHINO&ARI  
WELCOME

# ナゾホル よしのがり

-掘り起こした歴史が“カタチ”になるまで-

2000年の時を超えて、  
今、同じ空の下によみがえる



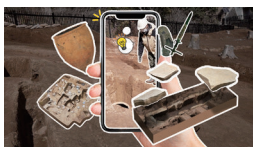
©くまね工房

吉野ヶ里の歴史に触れよう。体験しよう。

特設サイト  
「ナゾホルよしのがり」は  
コチラ



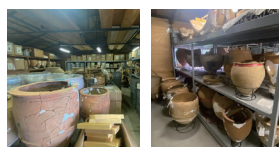
9月~  
SEPTEMBER  
オープンエア・  
ミュージアム



10月  
OCTOBER  
発掘調査  
体験会



11月  
NOVEMBER  
バックヤード  
ツアー



応募しよう!!

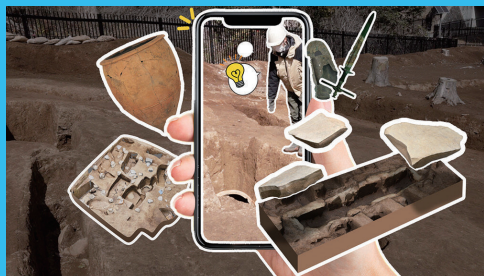
ナゾトルよしのがり  
あなたの思い出  
大募集!

吉野ヶ里の歴史に触れよう。体験しよう。

9月~  
SEPTEMBER

# オープンエア・ミュージアム

LIVE  
発掘調査の様子を  
ライブ配信します!



とき | 9/23(土)祝 ~ 11/19(日)  
9:30~16:30  
※発掘調査現場の公開日のみ開催します。  
また、雨天時は中止となる場合があります。  
詳しくは、特設サイトをご確認ください。

ところ | 国営吉野ヶ里歴史公園内 発掘調査現場

参加費 | 無料 (但し別途公園の入園料・駐車料金がが必要です。  
詳しくは下記(吉野ヶ里歴史公園利用案内)のとおり)

詳細 | 発掘調査現場を野外ミュージアムとして一般公開!  
デジタル技術により詳しく楽しく遺跡を見学できます。

10月  
OCTOBER

## 発掘調査体験会



とき | 10/1(日)・8(日)・15(日)・22(日)・29(日)・11/12(日)

ところ | 国営吉野ヶ里歴史公園内 発掘調査現場

参加費 | 無料 (但し別途公園の入園料・駐車料金がが必要です。  
詳しくは下記(吉野ヶ里歴史公園利用案内)のとおり)

申し込み | 8月1日(火)~参加希望日の3週間前までに  
特設サイト「ナゾホルよしのがり」から  
お申し込みください。

回数 | 1日6回(1回あたり40分程度)  
①9:45~ ②10:40~ ③11:35~ ④13:30~ ⑤14:25~ ⑥15:20~

人数 | 各回20名(抽選)

詳細 | 「本物」の遺跡で、実際の発掘調査を体験!  
小さなお子様でも参加していただけます。



11月  
NOVEMBER

## バックヤードツアー

とき | 11/5(日)・11/19(日)

ところ | 吉野ヶ里遺跡発掘調査事務所  
国営吉野ヶ里歴史公園内 発掘調査現場

参加費 | 無料 (但し別途公園の入園料・駐車料金がが必要です。  
詳しくは下記(吉野ヶ里歴史公園利用案内)のとおり)

申し込み | 9月1日(金)~参加希望日の3週間前までに  
特設サイト「ナゾホルよしのがり」から  
お申し込みください。

回数 | 1日2回(①10:30~②14:00~)  
1回あたり60分程度

人数 | 各回20名(抽選)

詳細 | 普段は公開していない出土品の収蔵場所を見学できます!  
専門職員の説明を受けながら出土品に触れることもできます。



Nazotoru!

## ナゾトルよしのがり あなたの思い出大募集! 9月~11月

募集期間 | 9月~11月

詳細 | 吉野ヶ里遺跡や吉野ヶ里歴史公園で、昭和から平成頃に撮影した写真を募集します。  
応募者の中から抽選で賞品が当たります!  
皆さんの思い出がこもった写真の応募お待ちしております。

申し込み | 下記の特設サイトからお申し込みください  
<https://yoshinogari.fun> (ナゾホルよしのがり)

応募いただく作品の著作権は主催者となり、保管や展示等で使用させていただきます。  
作品の登録が完了いたしましたら、現物をご送付いたします。

特設サイト  
「ナゾホルよしのがり」は  
コチラ



## 出土品がカタチになるまでの流れ

### 発掘作業



調査で出土した遺物は、どこから出土したかがわかるようにして取り上げます。



### 整理作業



出土品を洗浄し、出土場所を記入したうえで、破片をつなぎ合わせ本来の姿に近づけます。



### 実測作業・報告書作成



復元された出土品は、図化や写真撮影を行い、記録として調査報告書に掲載されます。



### <吉野ヶ里歴史公園利用案内>

#### ■開園時間

9:00~17:00 ※6月~8月は 9:00~18:00

#### ■利用料金

中学生以下無料

	一般	団体
大人(15歳以上)	460円	280円
大人 2日間通し券	500円	340円
シルバー(65歳以上)	200円	200円
シルバー 2日間通し券	240円	240円

・団体料金は、小学生以上の方の20名以上から適用となります。  
・利用料金は、平成30年4月よりの試行期間中のものです。

#### ■駐車料金

	普通車	大型車	二輪車
	310円	1,050円	100円

#### ■交通のご案内



#### ■JR利用の場合

鳥栖駅	→ 吉野ヶ里公園駅	徒歩 約12分	→ 東口
佐賀駅	→ 吉野ヶ里公園駅	徒歩 約15分	
鳥栖駅	→ 神埼駅	徒歩 約17分	→ 西口
佐賀駅	→ 神埼駅	徒歩 約9分	→ 西口

#### ■西鉄バス利用の場合

鳥栖駅前	→ 43番	→ 歴史公園南	約31分
鳥栖駅前	→ 43番	→ 田手・吉野ヶ里	約31分
西鉄久留米	→ 40番	→ 歴史公園南	約40分
西鉄久留米	→ 40番	→ 田手・吉野ヶ里	約40分
JR久留米駅	→ 40番	→ 歴史公園南	約31分
JR久留米駅	→ 40番	→ 田手・吉野ヶ里	約31分
佐賀駅	→ 40番	→ 歴史公園南	約40分
佐賀駅	→ 40番	→ 田手・吉野ヶ里	約40分
バスセンター	→ 40番	→ 歴史公園南	約34分
バスセンター	→ 40番	→ 田手・吉野ヶ里	約34分

#### ■公園利用に関するお問い合わせ/

吉野ヶ里公園管理センター  
〒842-0035 佐賀県神埼郡吉野ヶ里町田手1843  
TEL0952-55-9333 FAX0952-55-9330  
<https://www.yoshinogari.jp/>



公園ホームページ